



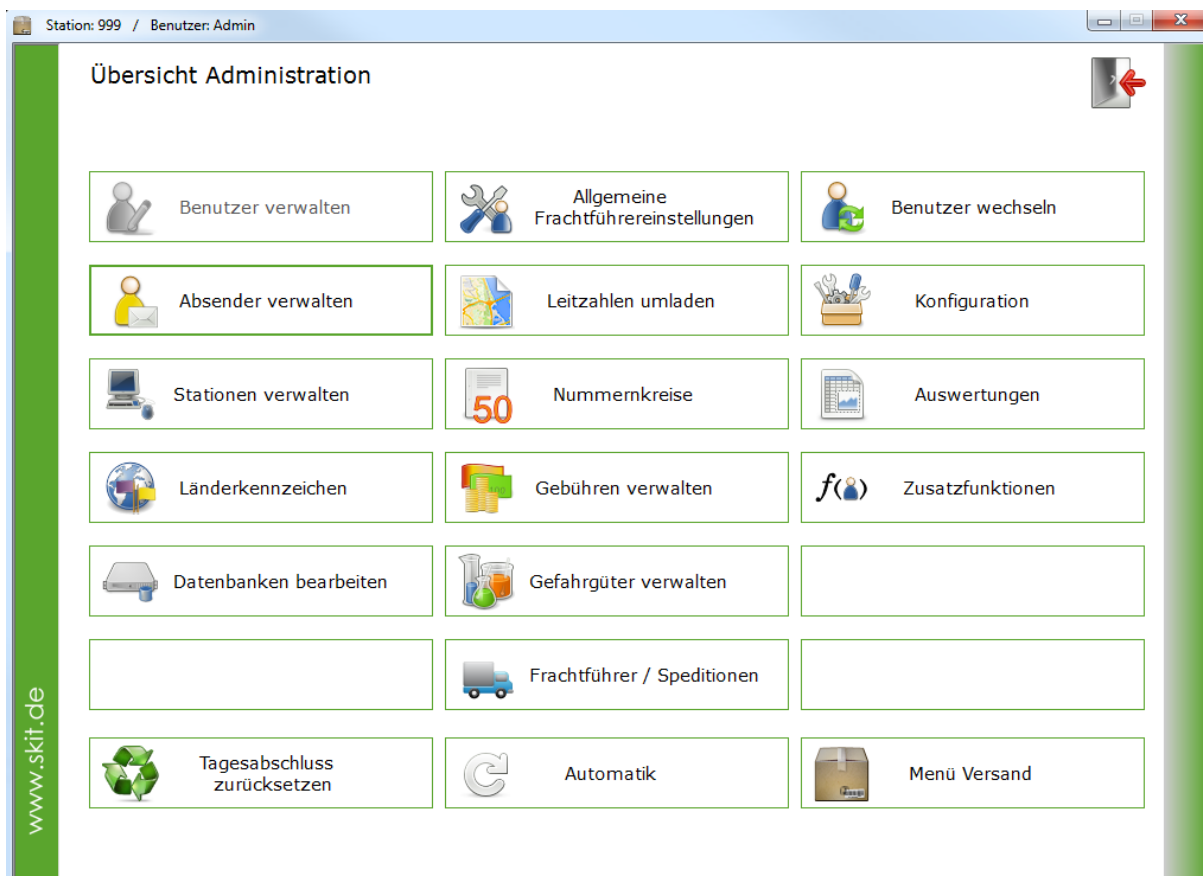
SKIT GmbH
 Dresdner Straße 6
 74613 Öhringen
 07941-92180
info@skit-systems.de

Die Ansprüche an eine schnelle, zuverlässige und effiziente Versandabwicklung sind hoch. Manuelle Arbeitsschritte sollen dabei soweit wie möglich reduziert werden.

Send! unterstützt Sie bei der Erstellung Ihrer Versandlabel, dem Druck der Einlieferungslisten und überträgt die Daten elektronisch direkt an den jeweiligen Frachtdienstleister.

Viele Frachtführer – eine Benutzeroberfläche

Send! ist ein MultiCarrier-System, d.h. Sie arbeiten mit allen bekannten Frachtdienstleistern und Spediteuren unter einer Oberfläche! Dabei bleibt das System stets übersichtlich, da nur die für Sie relevanten Dienstleister angezeigt werden. Neue Versender könne nahtlos in das bestehende System integriert werden.



Modern und standardisiert, aber dennoch anpassbar – für alle Anforderungen und Paketmengen

Egal ob Sie Pakete oder Paletten versenden, ob Sie 10 oder 10.000 Pakete am Tag versenden, ob Sie diese national und international versenden, ob von einem oder an mehreren Arbeitsplätzen - **Send!** erfüllt nahezu alle Anforderungen an eine moderne und performante Versandplattform.

Die intuitive Benutzeroberfläche macht Schluss mit langen Einarbeitungszeiten. Eine logische und zielgerichtete Menüführung sorgt für schnelles, fehlersicheres Arbeiten.

Durch den modularen Aufbau ist **Send!** überaus flexibel und auch an komplexe Abläufe im Versand anpassbar. Diese Modularität lässt uns alle Möglichkeiten offen, individuelle Kundenwünsche und Anpassungen zeitnah und updatesicher zu realisieren.

Schnittstellen

Send! kann mit Ihren internen Unternehmenssystemen verbunden werden. Sie können sowohl Auftragsdaten aus Ihrem Warenwirtschaftssystem importieren als auch Adressdaten übernehmen. Neben den bekannten Formaten wie CSV-Datei, XML-Datei oder Datenbankzugriff kann **Send!** um weitere Schnittstellen erweitert werden. Ebenso ist eine direkte Anbindung an Ihr ERP-System möglich. Die Import- und Exporteinstellungen sind frei konfigurierbar.

Verarbeitungsmodi

📦 Verarbeitung über Auftrags-/Lieferscheindaten

Die Auftragsdaten können über die Eingabe oder durch das Scannen einer Referenznummer aus der Schnittstelle übernommen werden. Je nach Umfang der Schnittstelle müssen die Daten um versandrelevante Informationen ergänzt werden.

📦 Automatikbetrieb ohne Benutzereingaben

Im Automatikmodus läuft das System ohne Benutzereingaben. Alle erforderlichen Daten werden per Polling aus der Schnittstelle übernommen. Bei unvollständigen oder ungültigen Angaben wird ein Fehleretikett gedruckt.

📦 Stapelverarbeitung

Stapeldatei-Versand ist eine weitere dynamische Funktion um Ihren Aktionsversand zu optimieren. Durch Import von Versand- oder Adressdaten können beliebig viele Sendungen gleichzeitig erstellt werden.

Bei Identität des Empfängers können mehrere Aufträge zu einer Sendung konsolidiert und damit Kosten reduziert werden.

Gewichtserfassung

Für die packstück- oder sendungsbezogene Gewichtserfassung haben Sie mehrere Möglichkeiten:

- 📦 Manuelle Eingabe
- 📦 Übernahme aus den Importdaten
- 📦 Waagenanbindung

Vordatierung

Vor allem bei größeren Sendungen ist die Vordatierung eine wichtige Funktion. So kann auf dem Versandlabel das korrekte Einlieferungsdatum gedruckt werden, die Sendungen erscheinen aber erst am festgelegten Tag in den Einlieferungsdaten.

Station: 999 / Benutzer: Admin

Einstellungen Vordatierung Neue Vordatierung anlegen.

Station: 001

Absender: 000

Versand am: 24.12.2019

Frachtführer: BRF

Versandart:

STATION	ABSENDER	FRACHTFUEHRER	VERSANDART	VERSANDDATUM

F5 Neu F2 Verwerfen F6 Speichern

Tagesabschluss

Auf Knopfdruck werden beim Tagesabschluss die Einlieferungslisten gedruckt und alle Sendungsdaten entsprechend den Vorgaben der Frachtdienstleister direkt an Ihr Versanddepot übertragen.

Eine Rückmeldung an das ERP-System kann ebenfalls beim Tagesabschluss erfolgen. Ebenso kann pro Sendung oder pro Paket eine E-Mail-Benachrichtigung an den Empfänger verschickt werden.

Sendungsverfolgung

Jedem Paket wird eine eindeutige Trackingnummer zugeordnet. Dadurch können Sie jederzeit Informationen über Ihre Sendungen abrufen. In der Liste der bereits zum Versand übergebenen Sendungen befindet sich ein Link, der zur Sendungsverfolgung führt.

Auch für den Vertrieb stehen die Sendungsdetails zur Verfügung. Im Lieferumfang von **Send!** ist ein Recherchetool enthalten.

Auswertungen

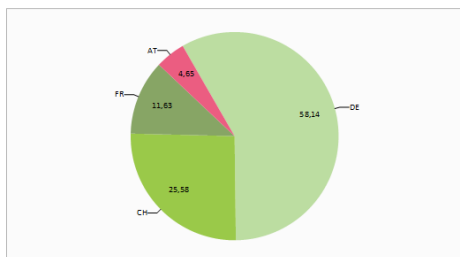
Behalten Sie jederzeit den Überblick über Ihre Versanddaten. Die frei konfigurierbaren Funktionen „Tagesdaten“ und „Archivdaten“ gewährleisten Transparenz. Die Versandstatistik gibt Ihnen u.a. Auskunft über Anzahl der Sendungen pro Frachtführer, pro Versender, pro Land, pro Arbeitsstation.

Versandstatistik Zeitraum 01.01.2019 - 31.05.2019

Frachtführer
Absender
Station

Auswertung nach Land

Land	Landbezeichnung	Paketanzahl
DE	Deutschland	25
FR	Frankreich	5
AT	Österreich	2
CH	Schweiz	11



Alles aus einer Hand

Zu Ihrem Versandsystem benötigen Sie natürlich auch das entsprechende Zubehör. Auf Wunsch liefern wir Ihnen die benötigte Hardware (Etikettendrucker, Scanner, Waagen) sowie das Verbrauchsmaterial für Ihre Arbeitsplätze.

Die Anbindung vorhandener Peripherie ist für uns keine Herausforderung.

Features im Überblick

- 📦 Paket- und Palettenversand
- 📦 Mehrmandantenfähig
- 📦 Import von Adress- und Belegdaten
- 📦 Export von Sendungsdaten
- 📦 Sendungsbildung
- 📦 Waagenanbindung
- 📦 E-Mail-Avis an Empfänger
- 📦 Beipack / Belegzusammenfassung
- 📦 Online-Sendungsrecherche
- 📦 Disposition
- 📦 Vordatieren der Versandetiketten
- 📦 Gefahrgutabwicklung
- 📦 Firmenlogo auf dem Etikett
- 📦 Ersatzticket
- 📦 Gebührenverwaltung
- 📦 Statistiken
- 📦 Stationsverwaltung
- 📦 Benutzerverwaltung
- 📦 Frachtführeinstellungen
- 📦 Leitzahlen importieren
- 📦 Nummernkreisverwaltung